

Der Trick mit dem Klick: Kurzhubtaster



Kurzhubtaster sind elektromechanische Taster mit einem Schaltweg von 0,3 mm, die eine deutliche taktile Rückmeldung über das ganze Betätigungsverhalten bieten. Sie werden auf eine Leiterplatte bestückt und bilden dort in Verbindung mit einer Trägerplatte und einer kundenspezifischen Frontfolie eine Eingabeeinheit.

Durch verschiedene Tastkappenlängen ist auch die Montage höherer Baugruppen, wie LCD-Anzeigen usw. auf derselben Leiterplatte möglich. Verschiedene Tastkappendurchmesser erlauben die Wahl der Mindestabstände von Mitte zu Mitte der einzelnen Kurzhubtaster untereinander.

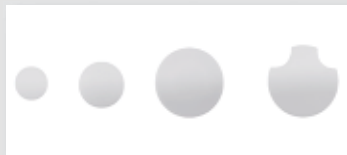
Die Frontplatte ist der Träger des kompletten Eingabesystems.

Bezeichnung

Schaltweg	ca. 0,3 mm
Betätigungskraft ca.	1,3 N ca. 2,6 N
Lebensdauer	≥ 0,3 x 10 ⁶
Prellzeit	≥ 5 msec
Betriebstemperatur	-25 °C bis +70 °C
Isolationswiderstand	109 Ω
Durchgangswiderstand	100 m Ω
max. Spannung	24 VDC
min. Spannung	0,05 VDC
Schaltleistung	50 mA / 24 VDC



Kurzhubtaster:
1,3 N 2,6 N



Durchmesser Tastkappen:
7,4 mm, 10 mm, 15 mm, 15 mm (LED)

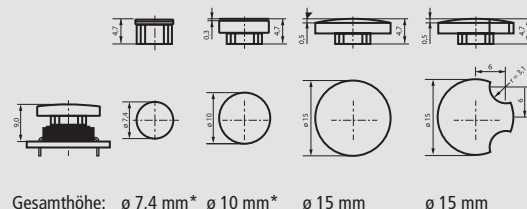


Höhe Tastkappen:
4,7 mm, 8,7 mm, 18,2 mm

Kurzhubtaster für 1,3 N

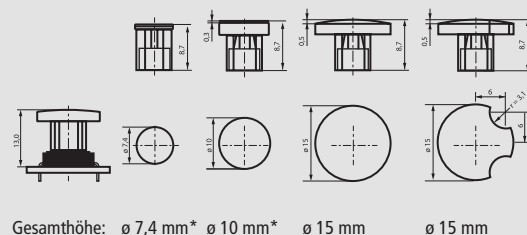
Bezeichnung	Bestell-Nr. bestehend aus:	
	Kurzhubtaster	Tastkappe
KHT 1070 TK Ø 7,4	70714050	7007001
KHT 1100 TK Ø 10	70714050	7010001
KHT 1150 TK Ø 15	70714050	7015001
KHT 1151 TK Ø 15 LED	70714050	7015011
<hr/>		
KHT 1070 TM	70714050	7007002
KHT 1100 TM	70714050	7010002
KHT 1150 TM	70714050	7015002
KHT 1151 TM	70714050	7015012
<hr/>		
KHT 1070 TL	70714050	7007003
KHT 1100 TL	70714050	7010003
KHT 1150 TL	70714050	7015003
KHT 1151 TL	70714050	7015013

Kurzhubtaster kurze Version



Gesamthöhe: ø 7,4 mm* ø 10 mm* ø 15 mm ø 15 mm

Kurzhubtaster mittlere Version

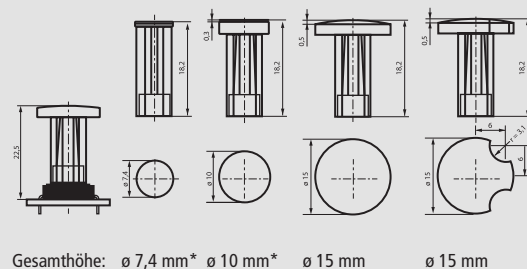


Gesamthöhe: ø 7,4 mm* ø 10 mm* ø 15 mm ø 15 mm

Kurzhubtaster für 2,6 N

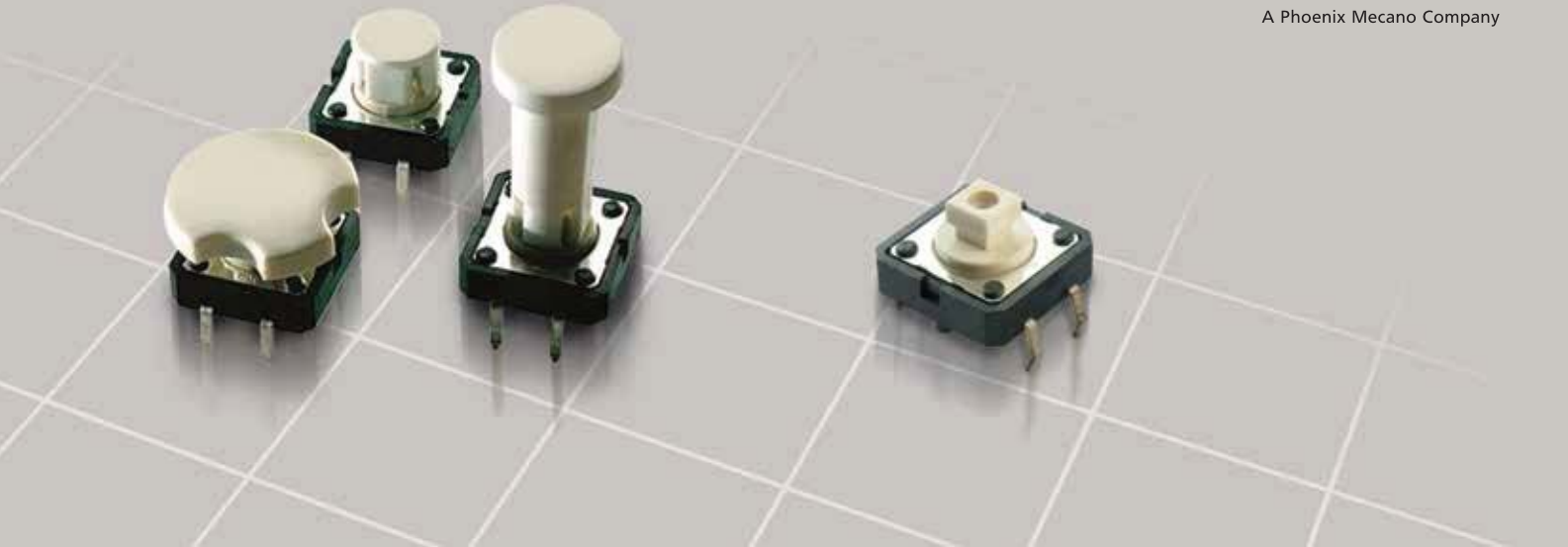
Bezeichnung	Bestell-Nr. bestehend aus:	
	Kurzhubtaster	Tastkappe
KHT 2070 TK ø 7,4	70724055	7007001
KHT 2100 TK ø 10	70724055	7010001
KHT 2150 TK ø 15	70724055	7015001
KHT 2151 TK ø 15 LED	70724055	7015011
<hr/>		
KHT 2070 TM	70724055	7007002
KHT 2100 TM	70724055	7010002
KHT 2150 TM	70724055	7015002
KHT 2151 TM	70724055	7015012
<hr/>		
KHT 2070 TL	70724055	7007003
KHT 2100 TL	70724055	7010003
KHT 2150 TL	70724055	7015003
KHT 2151 TL	70724055	7015013

Kurzhubtaster hohe Version



Gesamthöhe: ø 7,4 mm* ø 10 mm* ø 15 mm ø 15 mm

* Kurzhubtaster mit Tastkappe Ø 7,4 mm und Ø 10 mm sind nur mit hochgeprägter Frontfolie einsetzbar.



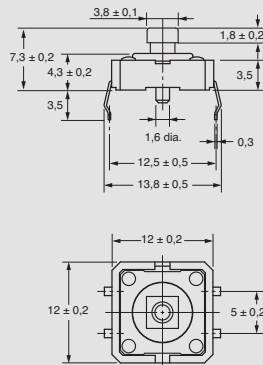
Kurzhubtaster mit Tastkappen

Kurzhubtaster, unbeleuchtet, mit verschiedenen Tastkappen in der Höhe, 12 mm

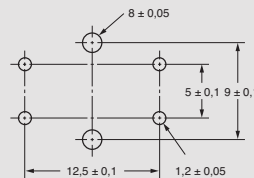
Bestätigungskraft	Kontaktwerkstoff	Schaltweg
1,3 N	Ag	0,3 mm
2,6 N	Ag	0,3 mm

Waschbare Ausführungen und Ausführungen mit Goldkontakten auf Anfrage.

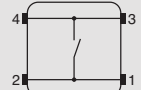
Maßbild



Bohrbild

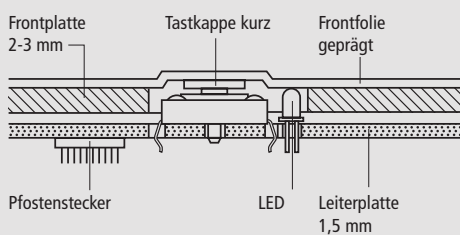


Schaltbild

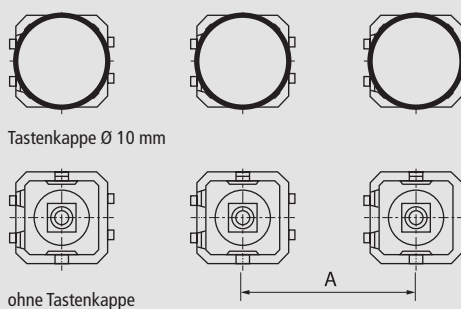


Allgemeine Konstruktionshinweise

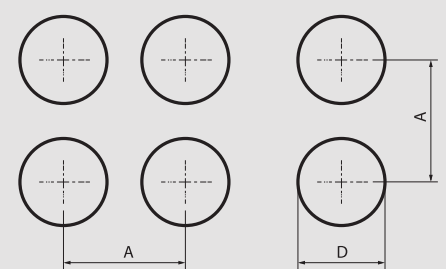
z. B. Taster kurz



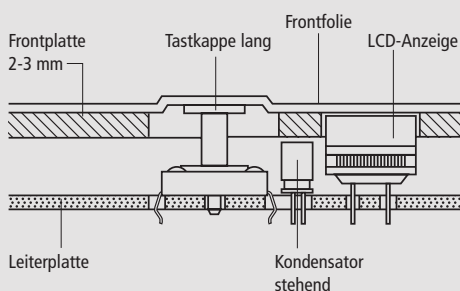
Anordnung der Tasten Standard



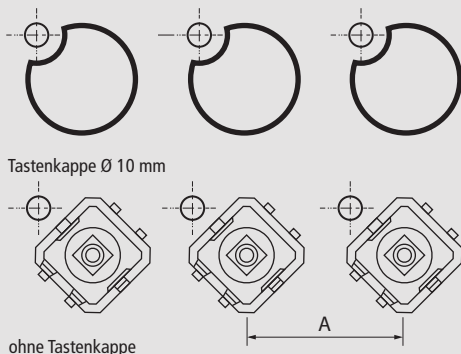
Durchbrüche in Frontplatte 1. ohne LED



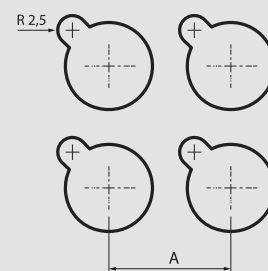
z. B. Taster lang



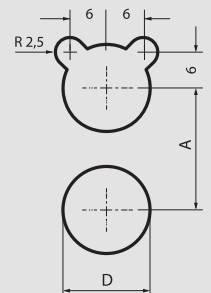
Anordnung der Tasten mit separater LED



2. mit 1 LED



3. mit 2 LED



Maßtabelle

Tastenkappen Ø	D = Ø	A mindestens
Ø 10 mm	10 mm	13 (14) mm
Ø 10 mm	12 mm	16 mm
Ø 10 mm	16 mm	19 mm